



Kogelkraan Serie: HFKH Type: 1957 Roestvaststaal (RVS) C&T medium pressure PN1000

Kenmerken

Serie: HFKH
Type: 1957
Norm: ASME
Bouwworm: 2-weg
Constructie huis: 3-delig
Materiaal huis: Roestvaststaal (RVS)
Kwaliteitsklasse: 1.4571
Aansluiting: C&T medium pressure
Materiaal huisafdichting: FPM (FKM)
Materiaal bediening: Staal
Min. mediumtemperatuur (continu): -40 °C
Max. mediumtemperatuur (continu): 85 °C

Toepassing

- Kogelkranen voor waterstof (H₂) [re]fueling systemen tot 1034bar.
- Aanbevolen in: Waterstof

Technische informatie

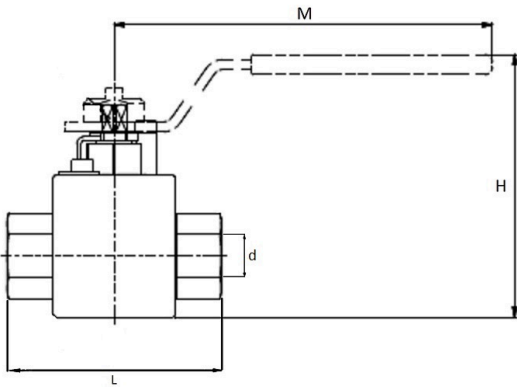
- Beschikbaar in de maten DN8 - 9/16" [13/16 - 16UN] en DN13 - 1" [1 3/8 - 12UNF].
- Drukklasse PN1000.
- Aansluitingen C&T medium pressure.
- Getest met TPED richtlijnen volgens ISO 23826.
- O-ringen voor snelle gasdecompressie.
- Materialen volgens ISO11114.

Goedkeuring

- ATEX gecertificeerd volgens IIC (H₂), Ex-zone 1, 2G en 3G.

Opties

- Voorzien van pneumatische, elektrische of hydraulische aandrijvingen.
- Positieterugmelding.
- Uitgevoerd met montage gaten.
- Handgreep met vergrendeling.



Maattabel:

DN	Volle doorlaat	d	L	H	M	Gewicht
		mm	mm	mm	mm	kg
1" [1 3/8 - 12 UNF]	Nee	13	168	123	202	8.4
9/16" [13/16 - 16 UN]	Nee	8	131	122	202	6.1

Nom. binnendiameter	Druktrap artikel	Norm bouw lengte	Handbediening	Doorlaat	Materiaal kogel	Materiaal zitting	Materiaal spindel	Materiaal spindelafdichting primair	Materiaal spindelafdichting secundair	Artikel
1" [1 3/8 - 12 UNF]	PN1000	Fabrikant standaard	Handgreep	Gereduceerde doorlaat	Nitronic-50°	PEEK	Nitronic-50°	PTFE	FPM (FKM)	14543803
9/16" [13/16 - 16 UN]	PN1000	Fabrikant standaard	Handgreep	Gereduceerde doorlaat	Nitronic-50°	PEEK	Nitronic-50°	PTFE	FPM (FKM)	14543802

Disclaimer: Bij de samenstelling van de inhoud van deze informatiedrager is de grootst mogelijke zorgvuldigheid betracht. De mogelijkheid bestaat dat bepaalde informatie na verloop van tijd verandert, niet meer juist of onvolledig is. ERIKS staat niet in voor de actualiteit, juistheid en volledigheid van de geboden informatie, deze is niet bedoeld als advies. ERIKS is in geen geval aansprakelijk voor schade die ontstaat door gebruikmaking van de aangeboden informatie.