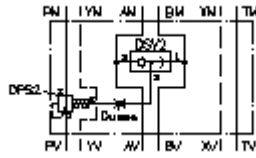
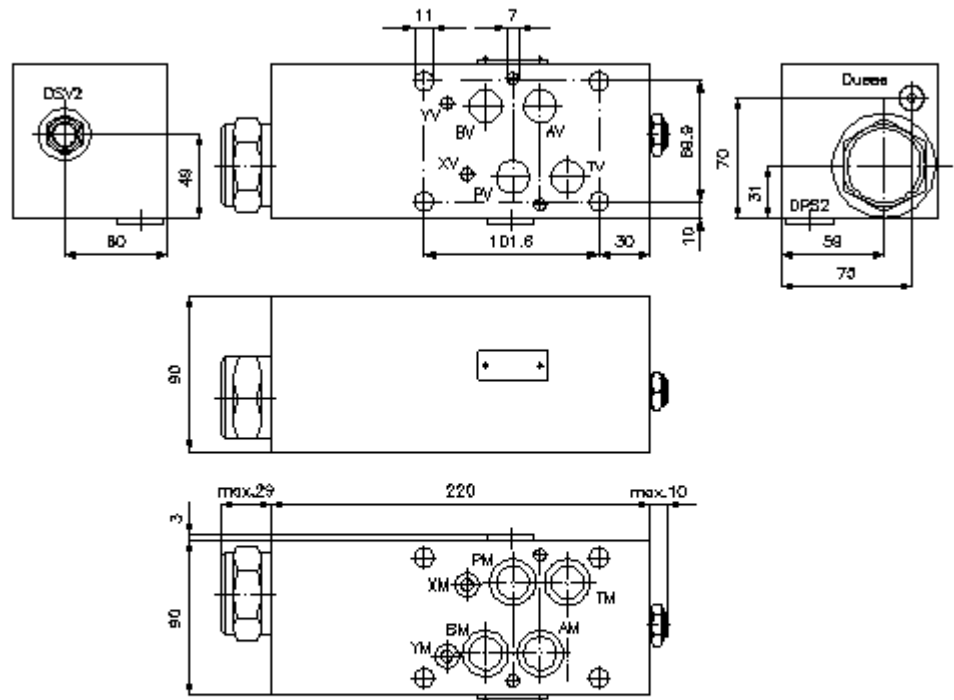


**2-Wege-Druckw.-Zwischenpl. NG 16  
(fest eingest.) in P m.X+Y Bohrung  
DWMZ-16A-P-F-F-...**



IMAV-Hydraulik GmbH  
Breite Strasse 10  
40670 Meerbusch - Germany  
fon +49 (0)2159 - 9188.0  
fax +49 (0)2159 - 4242  
e-mail: [info@imav.com](mailto:info@imav.com)  
internet: <http://www.imav.com>

**IZ-710-500-00**  
(Änderungen vorbehalten!)



**2-Wege-Druckw.-Zwischenpl. NG 16  
(fest eingest.) in P m.X+Y Bohrung  
DWMZ-16A-P-F-F-...**



IMAV-Hydraulik GmbH  
Breite Strasse 10  
40670 Meerbusch - Germany  
fon +49 (0)2159 - 9188.0  
fax +49 (0)2159 - 4242  
e-mail: [info@imav.com](mailto:info@imav.com)  
internet: <http://www.imav.com>

**IZ-710-500-00**  
(Änderungen vorbehalten!)

**Bestell-Beispiel:**

DWMZ - 16A - P - F - F - 080  
|       |       |       |       |       |  
**A**    **B**    **C**    **D**    **E**    **F**

**Typen-Schlüssel:**

**A Geräteausführung**

Druckwaage  
mit Lochbild DIN 24340 Form A  
Zwischenplattenbauweise

**B Baugröße und Werkstoff**

16A = Alu (F37)

**C Ausführungsfunktion**

P = in P wirkend

**D Kolbenform**

F = Stromregelung (hydrostatisch)  
Ausgangsstellung offen

**E Einstellart**

F = fest eingestellt

**F Druckstufen (DPS2)**

080 = 5,5 bar  
160 = 11,0 bar

**Technische Daten:**

**Nenndruck:** 250 bar

**Nennstrom:** 300 l/min

**Gewicht:** 5,1 kg

**Wechsel-**  
**Rückschlagventil:** DSV2-08.-B-0 siehe Massblatt-Nr.: MC-320-081-00

**2-Wege-Logik-**  
**Einschraubventil:** DPS2-20.-F-.. siehe Massblatt-Nr.: MD-750-201-00

**Lieferumfang:** 4 St. O-Ring 22,42 x 2,62  
1 St. O-Ring 9,19 x 2,62